

Topfieldin sarjaporttipäivitystyökalun asennus(RS232)

Oheinen kuvasarja selitysteksteineen opastaa sinut onnistuneesti päivittämään Topfield -vastaanottimesi.

- Lataa sarjaportti -päivitystyökalu www.topfield.fi -sivustolta (Tuotteet > Ohjelmistot ja käyttöohjeet tai Tuotetuki > Ohjelmistot ja käyttöohjeet)
- Käytä laitteen päivittämiseen nollamodeemikaapelia, jossa on 9-pinnainen liitin

Vastaanottimen liitäntä:



Nollamodeemikaapelin liitin:



[Käyttöohje](#) (pdf, 7MB)

[Topfield sarjaportin \(RS232\)-asennus ja ohjelmistopäivityksen opastus](#) (pdf, 1MB)

[Päivitystyökalu, RS232](#) (zip-paketti, 0.1MB)

[Ohjelmisto v 2.95](#) (zip-paketti, 2MB)

[Topfield USB-työkalun ja -laiteajurin päivitysopastus](#) (pdf, 1MB)

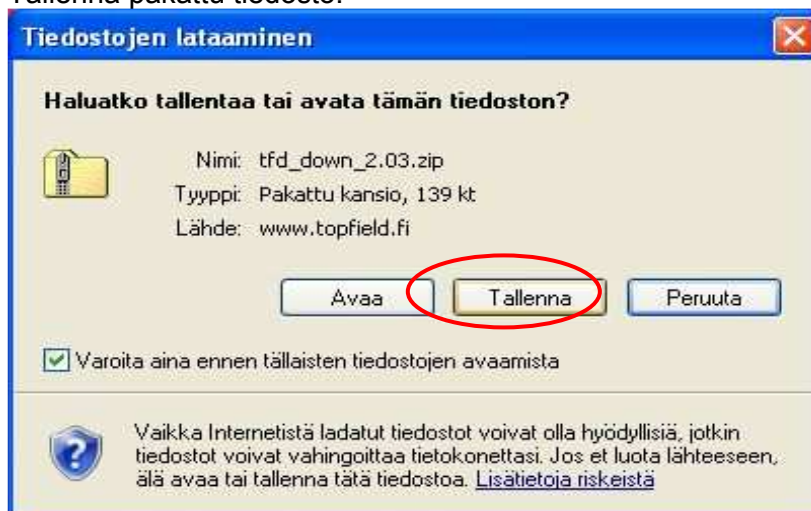
[USB-työkalu](#) (Win) (zip-paketti, 2MB)

[Ohjelmisto v 2.95](#) (zip-paketti, 2MB)

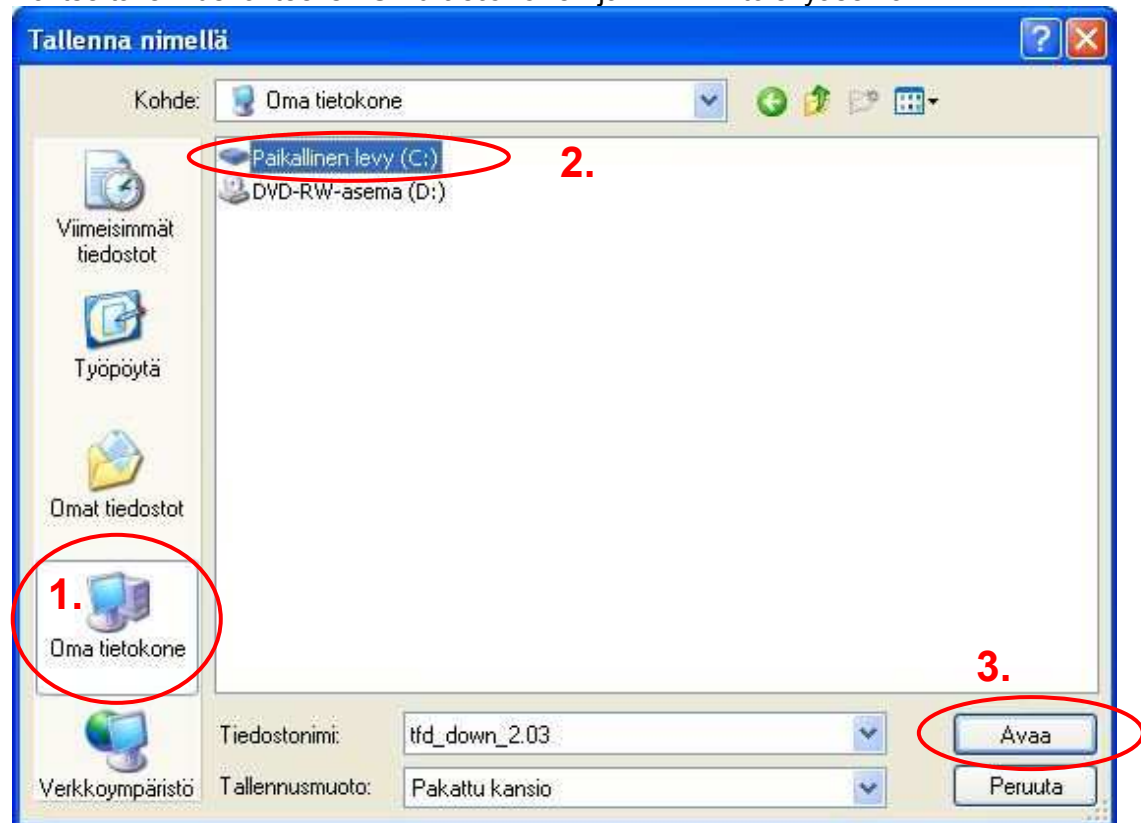
[Altair -tiedostojen siirto-ohjelman asennus ja käyttöopastus](#) (pdf, 1MB)

[Altair -tiedostojen siirto-ohjelma](#) (zip-paketti, 0.3MB)

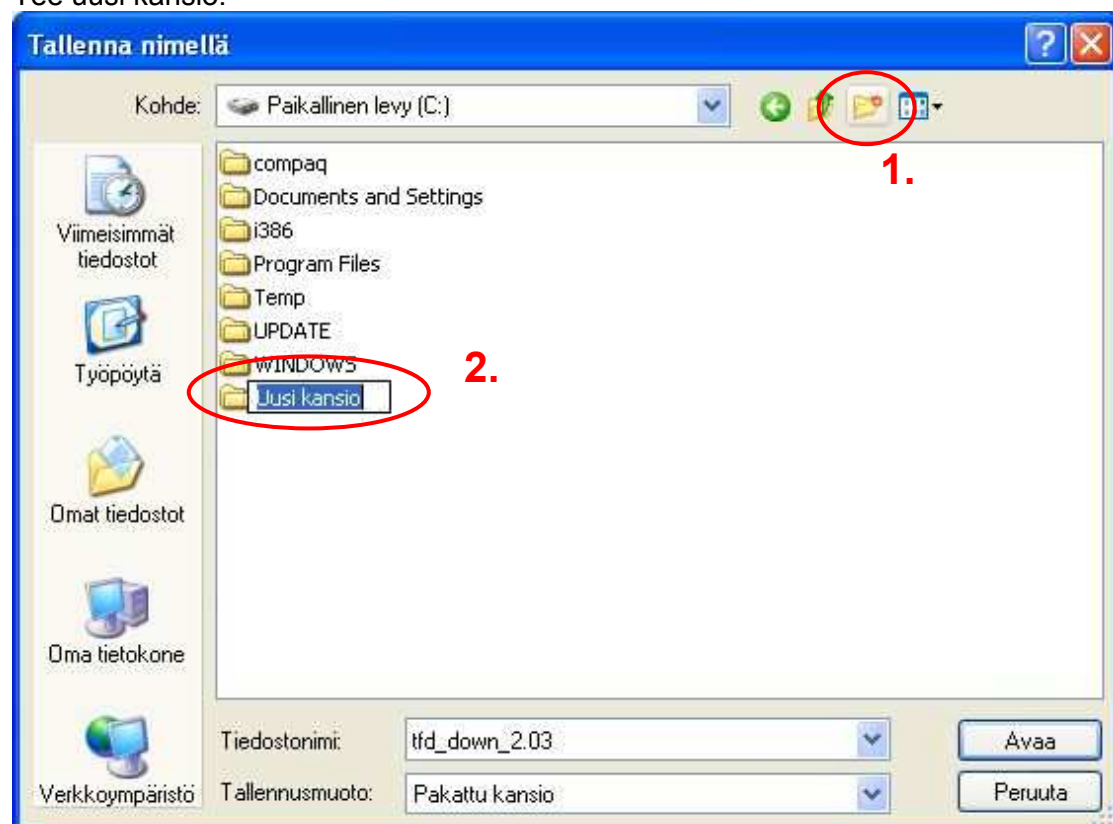
Tallenna pakattu tiedosto:



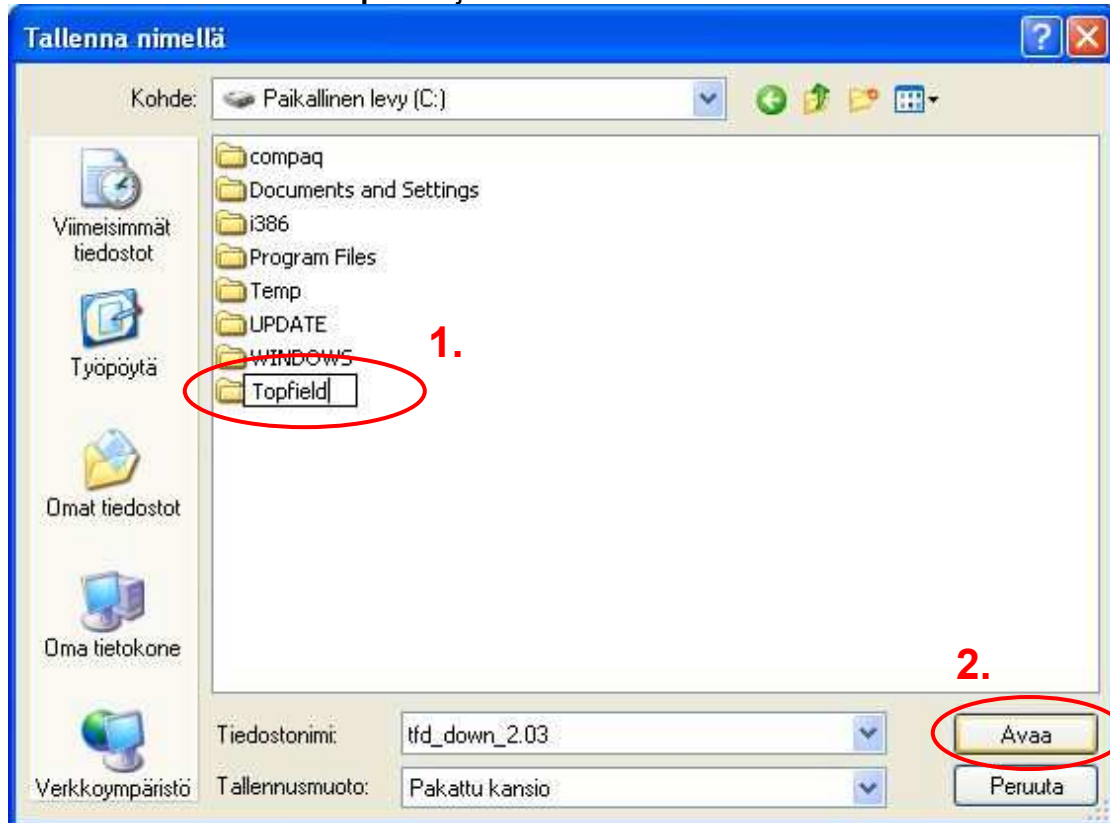
Valitse tallennuskohteeksi "Oma tietokone" ja "C:" -kiintolevyasema:



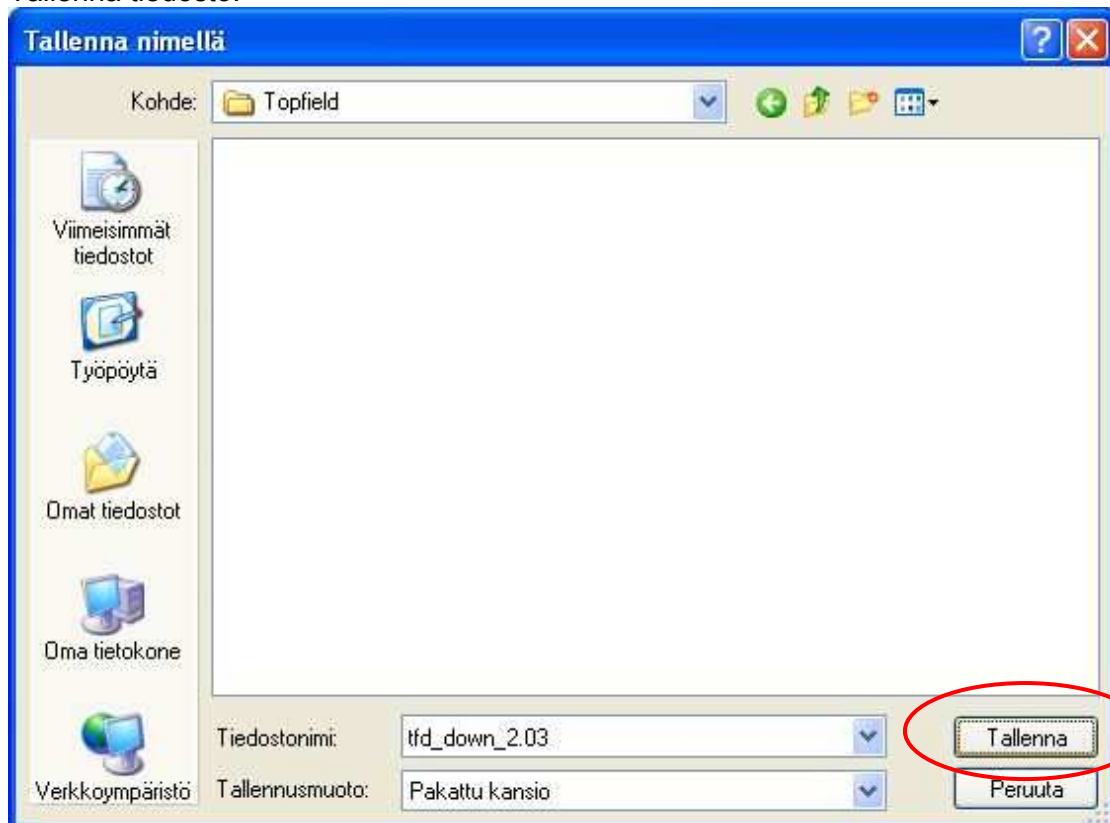
Tee uusi kansio:



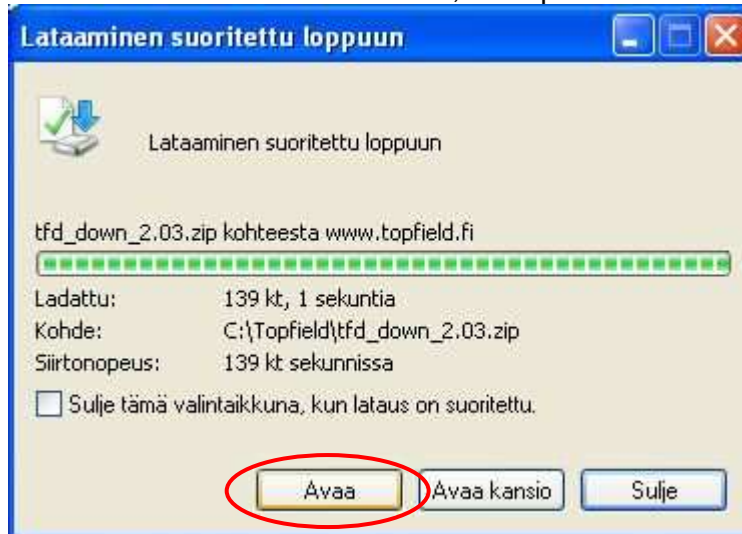
Anna kansiolle nimeksi "Topfield" ja avaa kansio:



Tallenna tiedosto:



Tiedoston lataamisen valmistuttua, avaa pakattu tiedosto:



Pura pakattu tiedosto:



Suorita pakatun tiedoston ohjattu purkutoiminto oletusarvoin:





Topfield sarjaportti -päivitystyökalu on nyt ladattu tietokoneellesi.

Topfield -vastaanottimen ohjelmiston päivittäminen sarjaporttipäivitystyökalun avulla

- Sammuta Topfield-vastaanottimesi. Kytke nollamodeemikaapeli vastaanottimen ja tietokoneen välille.
- Lataa uusin ohjelmisto versio www.topfield.fi –sivustolta (Tuotteet > Ohjelmistot ja käyttöohjeet tai Tuotetuki > Ohjelmistot ja käyttöohjeet):

[Käyttöohje](#) (pdf, 7MB)

[Topfield sarjaportin \(RS232\)-asennus ja ohjelmistopäivityksen opastus](#) (pdf, 1MB)

[Käyttöohje](#) (pdf, 7MB)

[Topfield sarjaportin \(RS232\)-asennus ja ohjelmistopäivityksen opastus](#) (pdf, 1MB)

[Päivitystyökalu_RS232](#) (zip-paketti, 0.1MB)

[Ohjelmisto v 2.95](#) (zip-paketti, 2MB)

[Topfield USB-työkalun ja -laiteajurin päivitysopastus](#) (pdf, 1MB)

[USB-työkalu](#) (Win) (zip-paketti, 2MB)

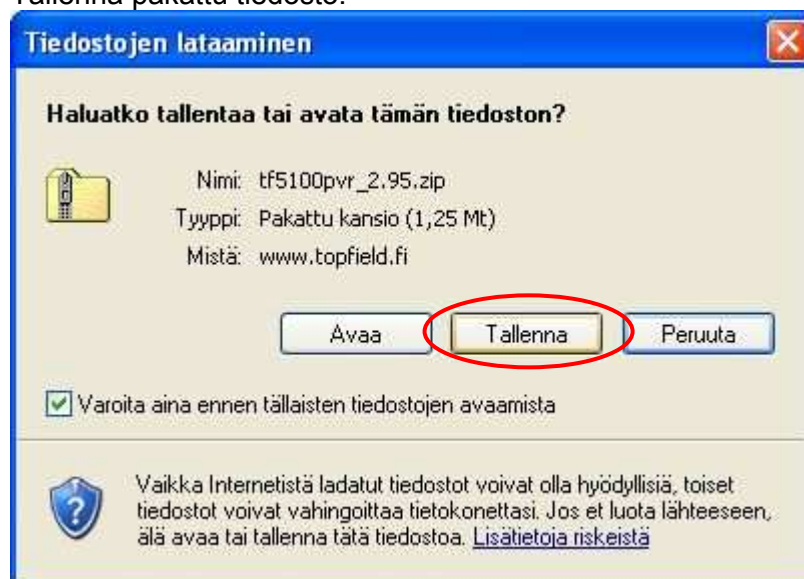
[Ohjelmisto v 2.95](#) (zip-paketti, 2MB)

[Altair -tiedostojen siirto-ohjelman asennus ja käyttöopastus](#) (pdf, 1MB)

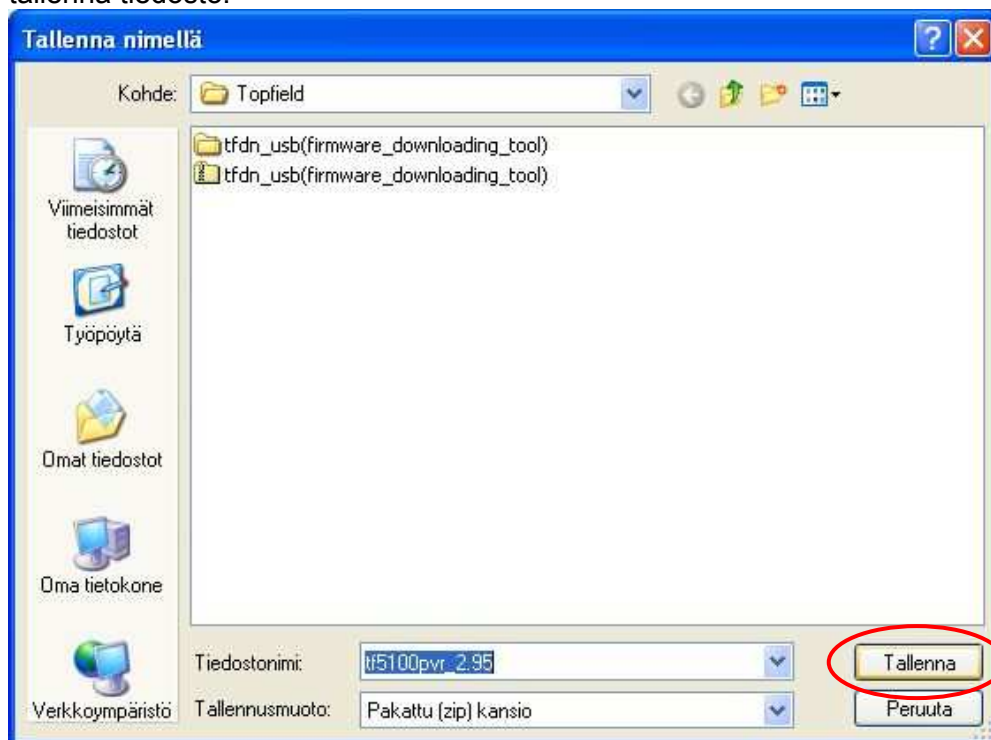
[Altair -tiedostojen siirto-ohjelma](#) (zip-paketti, 0.3MB)

[Ohjelmisto v 2.95](#) (zip-paketti, 1MB)

Tallenna pakattu tiedosto:



Valitse tallennuskohteeksi aiemmin luomasi "Topfield"-kansio "C:\Topfield\" ja tallenna tiedosto:



Tiedoston lataamisen valmistuttua, avaa pakattu tiedosto:



Pura pakattu tiedosto:



Suorita pakatun tiedoston ohjattu purkutoiminto oletusarvoin:





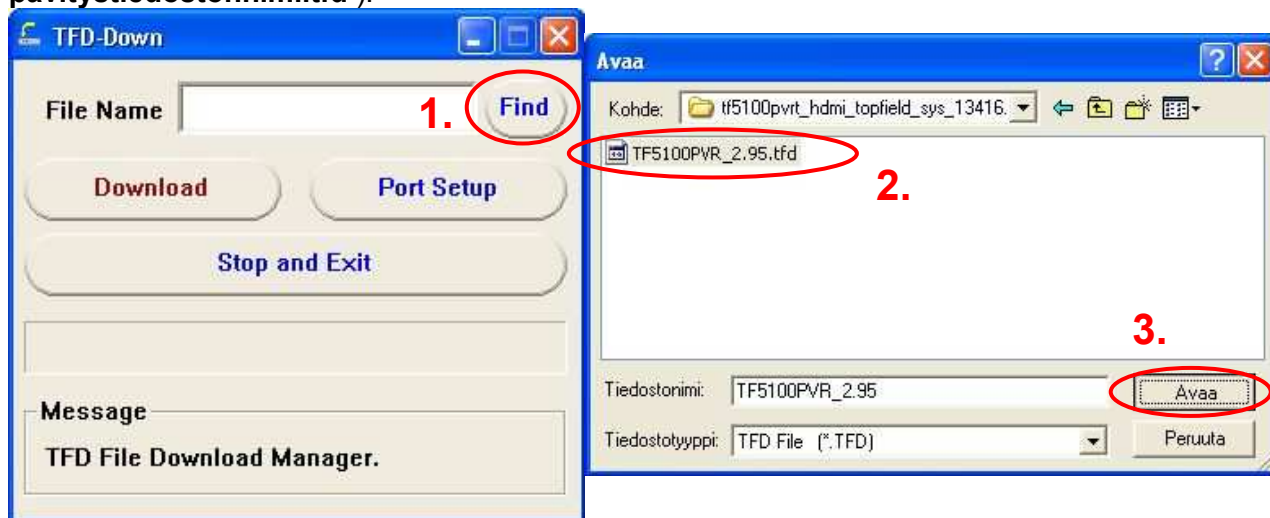
Poista "Näytä puretut tiedostot" -valinta ja sulje ohjattu purkutoiminto:



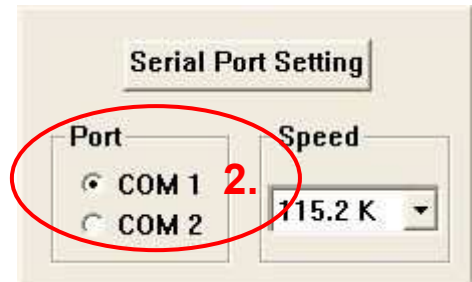
Käynnistä Topfield sarjaporttipäivitystyökalu kaksoisklikkaamalla "TFD-Down"-ohjelman ikonia:



Avaa päivitystiedoston haku "Find"-näppäimellä. Avaa tiedosto kansioista, johon päivitystiedosto aiemmin purettiin (C:\Topfield\päivitystiedostonnimi\ päivitystiedostonnimi.tfd):



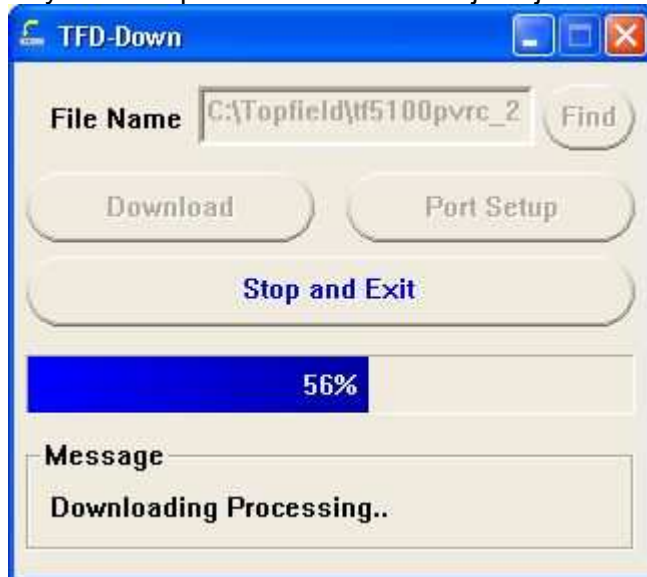
Valitse käytettävä sarjaportti ja käynnistä ohjelmiston päivitys painamalla "Download"-näppäintä:



Ohjelma odottaa laitteen käynnistystä:



Käynnistä Topfield-vastaanottimesi ja ohjelmiston päivitys alkaa:



Television sekä vastaanottimen etupaneelin näytöllä näkyy latauksen edistyminen:



Kun ohjelmisto on kokonaan siirtynyt laitteelle, voit sulkea päivitystyökalun:



Laitteen päivittäminen on onnistunut, jos television sekä vastaanottimen etupaneelin näytöllä näkyy teksti "End":



Laite tulee käynnistää uudelleen, kun television sekä vastaanottimen etupaneelin näytöllä näkyy teksti "End". Laitteen uudelleenkäynnistyksen jälkeen on suositeltavaa tehdä tehdasasetusten palautus sekä kanavien uudelleen haku (*Huom. Tehdasasetusten palautus ei poista kovalevyn tietoja*).

Ohjelmisto on nyt onnistuneesti päivitetty. Voit varmistaa laitteen ohjelmistoversion päivittymisen **Ohjelmistoversio** -valikosta (**Päävalikko > Tiedot > Vastaanottimen tila > Ohjelmistoversio**).

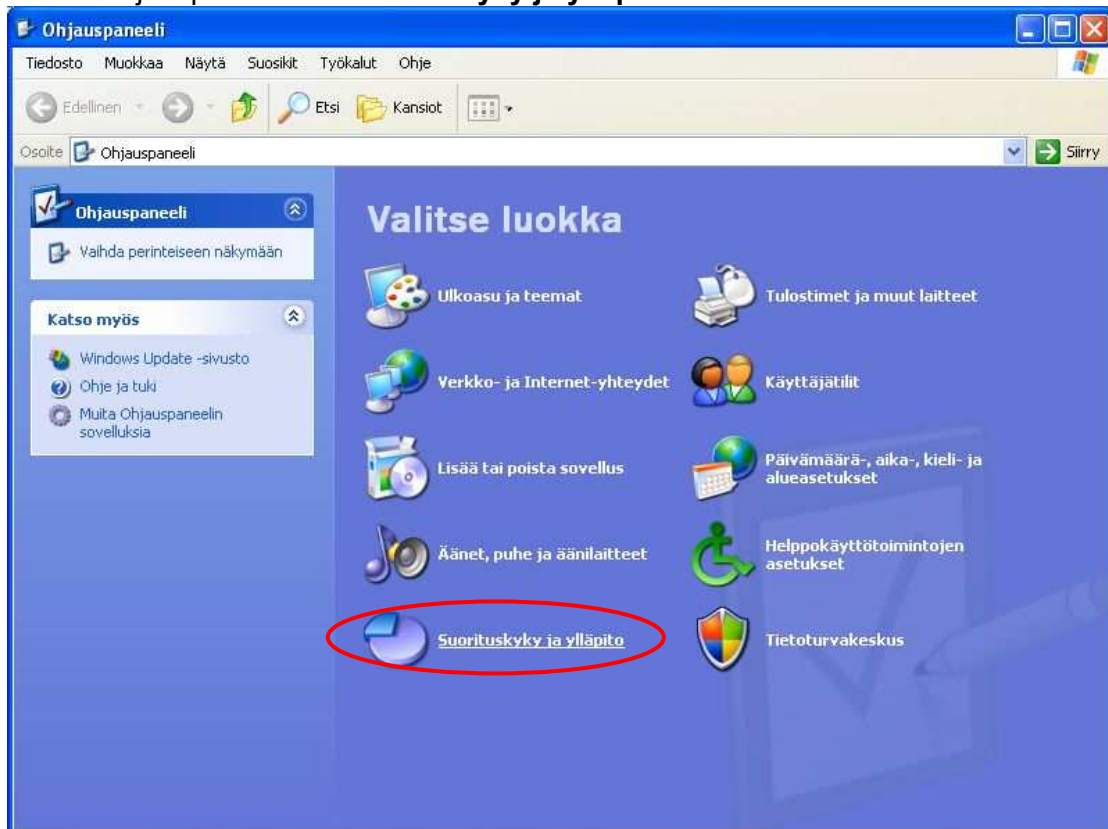
USB -sarjaporttiadapterin käyttö

Tietokoneissa, joissa ei ole sarjaporttia, voidaan käyttää USB -sarjaporttiadapteria. Alla on selostettu tapoja, joiden avulla on mahdollista saada sarjaporttipäivitystyökalu toimimaan USB -sarjaporttiadapterin kanssa.

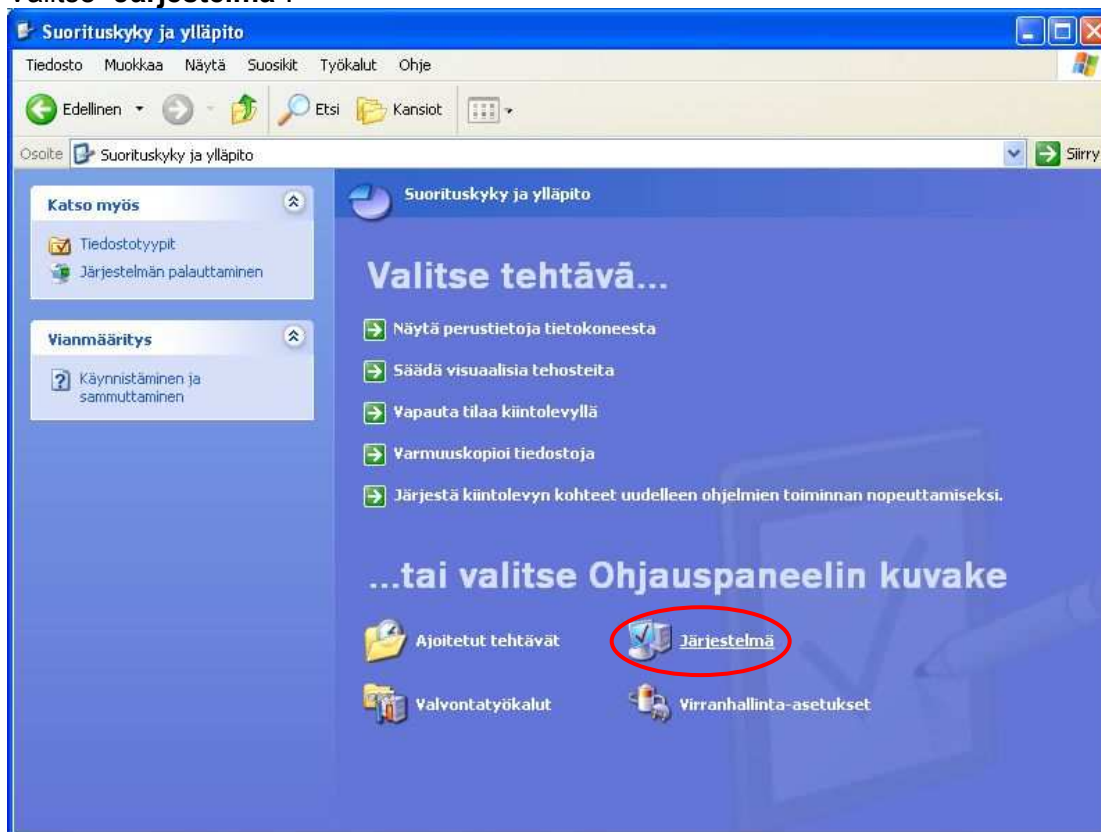
Muuta USB -sarjaporttiadapterin käyttämä portti vastaamaan COM1 -sarjaporttia

Joissakin tietokoneissa on sisäiset sarjaportit, joita ei ole kytketty. Näissä tapauksissa USB -sarjaporttiadapterin numeroksi tulee suurempi kuin kaksi (esim. COM3). Sarjaporttipäivitystyökalu voi käyttää ainoastaan COM1 tai COM2 -portteja. Tällaisessa tapauksessa voidaan USB-sarjaporttiadapterin numero muuttaa alla selostetuin ohjein:

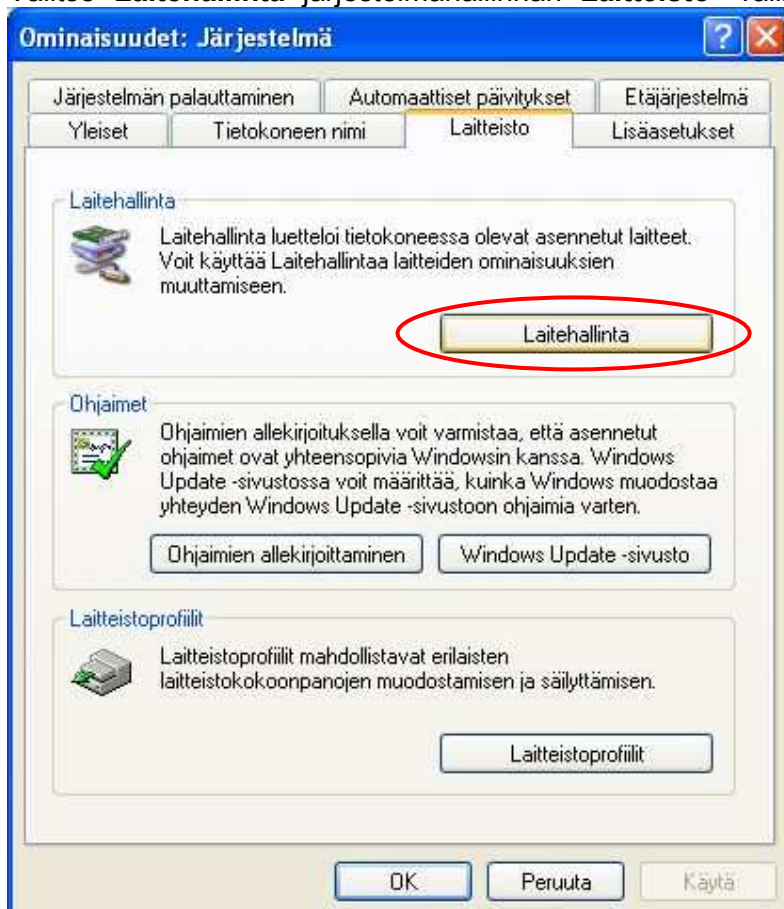
Valitse ohjauspaneelistä ”Suorituskyky ja ylläpito”:



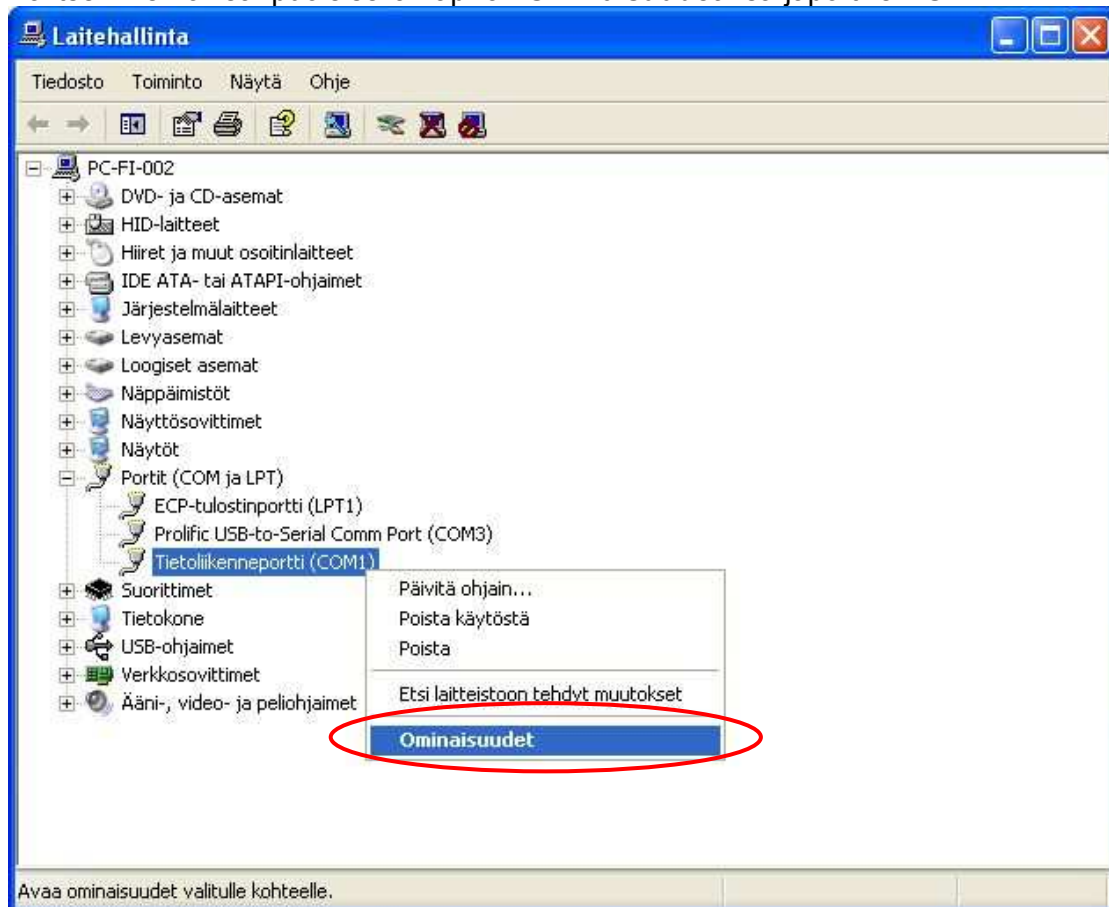
Valitse ”Järjestelmä”:



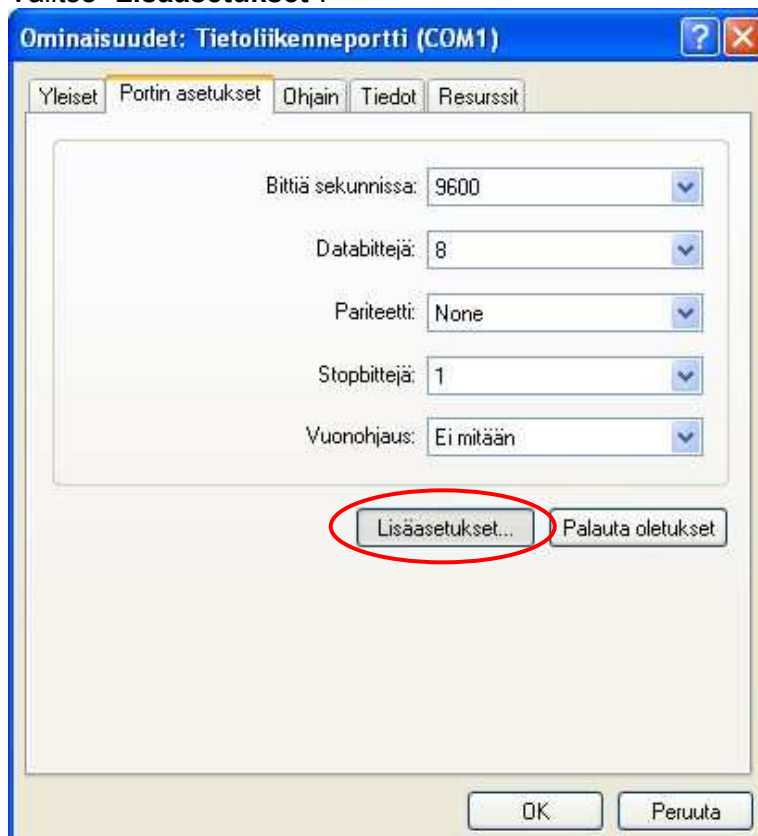
Valitse ”Laittehallinta” järjestelmähallinnan ”Laitteisto” -välilehdeltä:



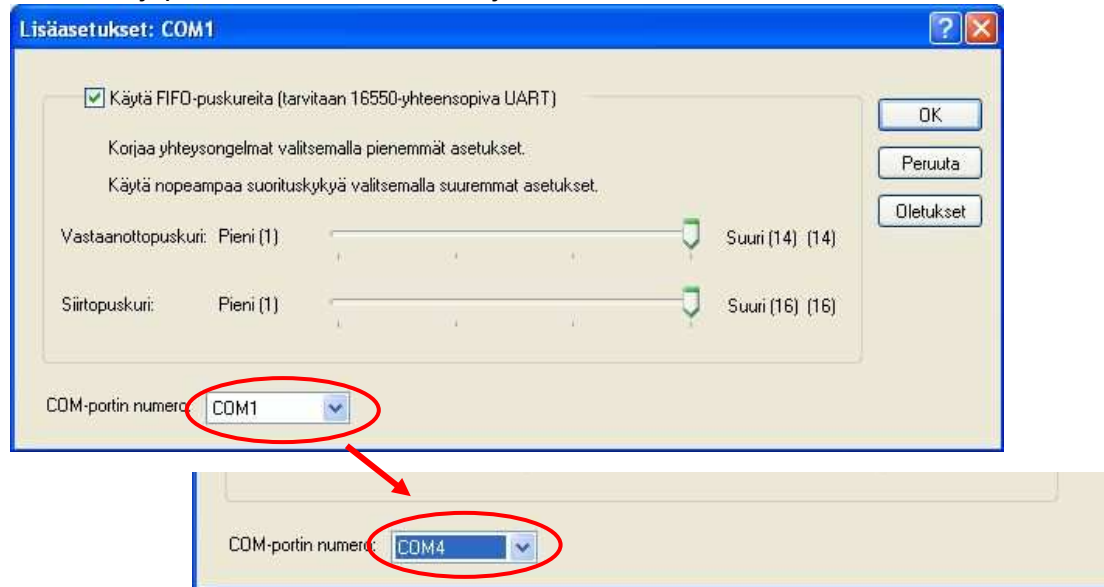
Valitse hiiren oikeanpuoleisella napilla **”Ominaisuudet”** sarjaportille **COM1**:



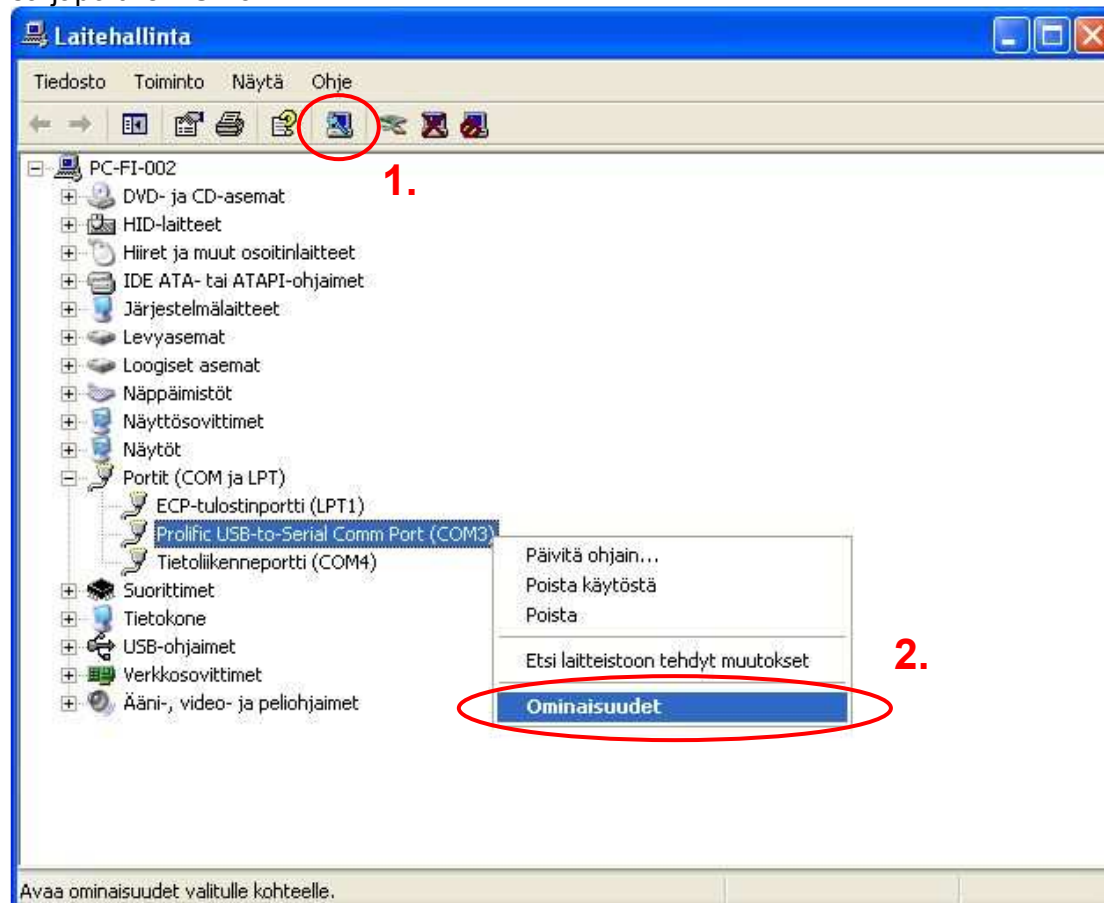
Valitse **”Lisäasetukset”**:



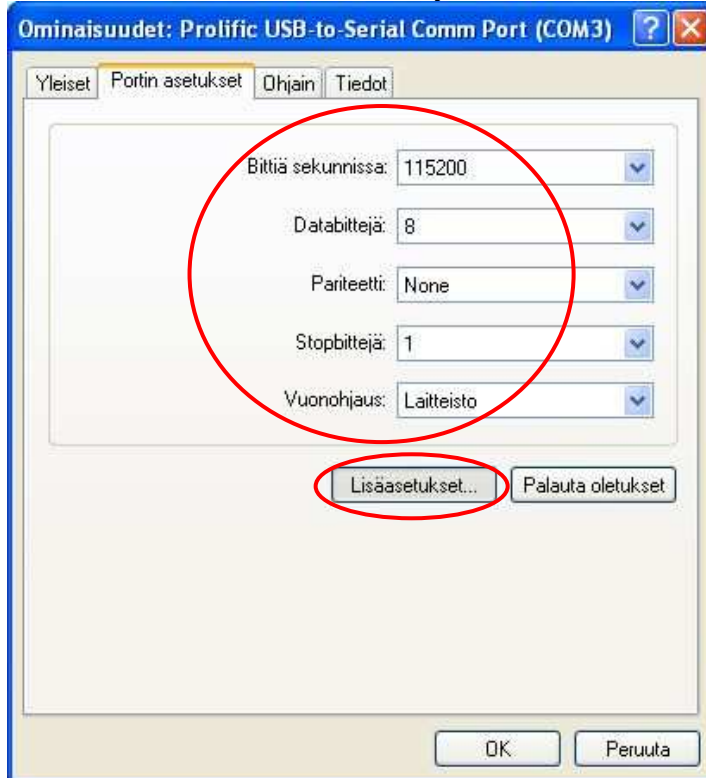
Muuta sarjaportin numero **COM1**:stä joksikin muuksi, esim. **COM4**:



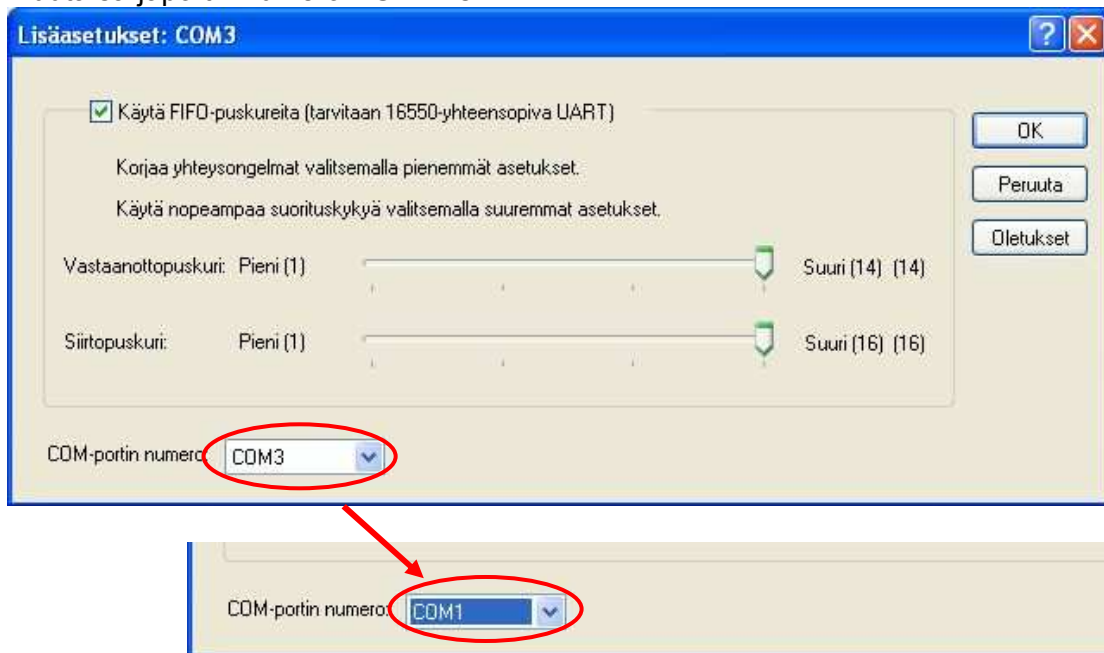
Päivitä näkymä ja valitse hiiren oikeanpuoleisella napilla **“Ominaisuudet”** USB -sarjaportille **COM3**:



Aseta kuvan mukaiset asetukset ja valitse ”Lisäasetukset”:



Muuta sarjaportin numero **COM1**:ksi:

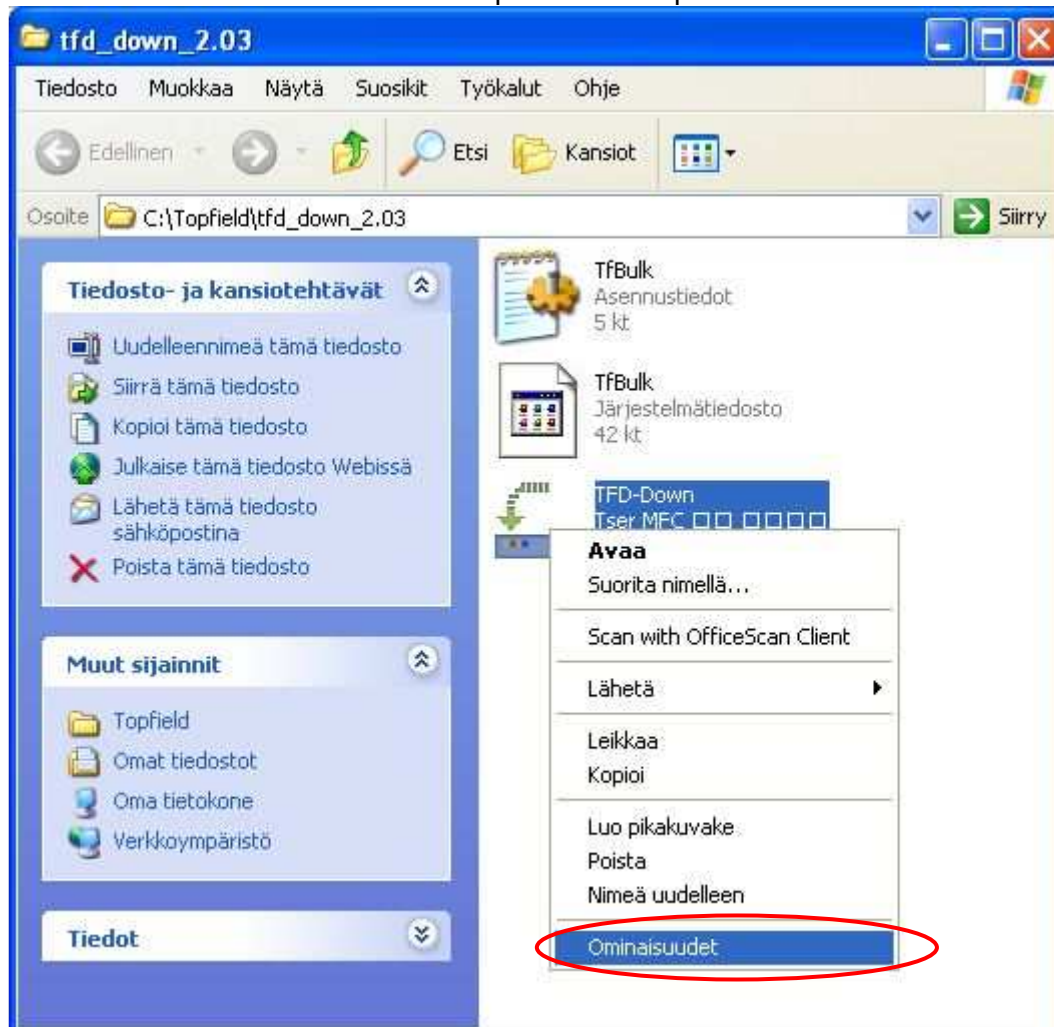


USB-sarjaporttiadpaterin numeroksi on nyt muutettu COM1. Voit sulkea laitehallinnan avoimet ikkunat.

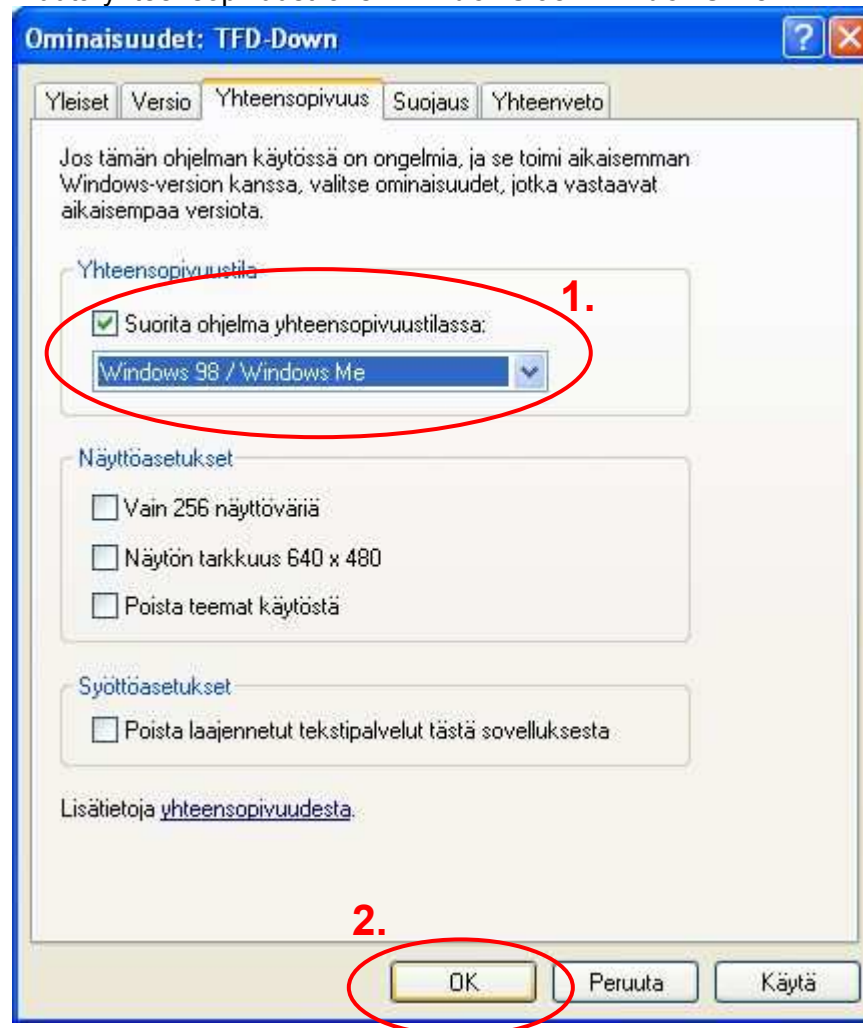
Päivitystyökalu tai päivitys ei käynnisty

Uudemmissa tietokoneissa voi olla ongelmia sarjaporttityökalun käytössä. Moni näistä ongelmista korjaantuu seuraavin toimenpitein:

Valitse **”Ominaisuudet”** hiiren oikeanpuoleisella napilla **”TFD-Down”**-sovellukselle:



Muuta yhteensopivuustilaksi "Windows 98 / Windows Me":



Päivitys ei käynnisty tai se epäonnistuu ja näyttöön tulee virhe ”E-03”

Sarjaportinpäivitystyökalulla päivittäminen ei kaikkien tietokoneiden kanssa onnistu ensimmäisellä kerralla, varsinkin, jos käytössä on USB - sarjaporttiadapteri.

Mikäli kohtaat jommankumman alla olevista ongelmatilanteista, sammuta päivitystyökalu ja käynnistä se uudelleen. Aloita päivitys aiempien ohjeiden mukaisesti.

Päivitystyökalu odottaa laitteen käynnistymistä, vaikka laite on jo käynnistetty:



Päivityksen epäonnistuessa tulee laitteen näyttöön teksti ”E-03” ja päivitystyökaluun teksti ”External Error Occurred!”:

